

ViseeO MB-2 Software & Firmware

Upgrade Anleitung

Version - UPINST20090422MB2

***Verzicht:** Der Name „ViseeO“ und das „ViseeO“ Logo sind registrierte Handelsmarken der Triamp Technology Ltd. Das Bluetooth Logo ist ebenfalls eine registrierte Handelsmarke der SIG, Inc. Jeder Gebrauch dieser ViseeO Marken steht unter Lizenz. Alle anderen Marken und Logos und Produkte sind das Eigentum der rechtmäßigen Besitzer. Sie sind einzig dafür benutzt, die Produkte zu identifizieren und dieser Gebrauch hat keine Anzeichen für jegliche Zugehörigkeit oder Verbindung.*

*Copyright 2009 Triamp Technology Ltd. Alle Rechte vorbehalten.
Item No.: POMB-2002*

Vorbereitungen bevor Sie mit dem Upgraden beginnen

1. Einführung

Danke, dass Sie sich für den ViseeO MB-2 Bluetooth Adapter von Mercedes Benz entschieden haben. Das Upgraden Ihrer ViseeO Soft- und Firmware ist ganz einfach. Diese Anleitung hilft Ihnen bei diesem Prozess Schritt für Schritt. Bitte lesen Sie alle Abschnitte dieser Anleitung bevor Sie mit dem Upgraden beginnen.

2. Geeignetes Models

Das folgende Model ist geeignet, um diese Anleitung anzuwenden:

ViseeO MB-2

3. Upgrade Voraussetzungen

Für das Upgraden Ihres ViseeO Adapters sind zwei Typen von Software erforderlich:

1. Haupt-Upgrade Grundprogramm – **ViseeO Bluetooth Upgrade Platform:**

Dies ist das Programm, was Ihnen helfen wird die Software oder Bluetooth Firmware zu upgraden. Sie müssen dieses Programm lediglich einmalig installieren.

2. Die neusten Updates – Es gibt zwei Arten von Updates:

- **Bluetooth Firmware** die für gewöhnlich auf die Kompatibilität der neusten Mobiltelefone abgestimmt ist. Bluetooth Firmware ist von Zeit zu Zeit zum Download verfügbar.
- **CPU Software** die sich auf das Betriebssystem der Freisprecheinrichtung bezieht. Dieses Update wird weniger erneuert als die Bluetooth Firmware.

Für das Upgraden Ihres ViseeO Adapters benötigen Sie außerdem noch die folgende Hardware:

1. Einen Computer kompatibel für Windows XP SP2 oder Windows Vista mit USB 2.0 Unterstützung
2. Internetzugang
3. Einen Standard USB zum Mini USB Kabel für Bluetooth Firmware Upgrade
4. Ein speziell entwickeltes USB Kabel für CPU Software Upgrade:



Standard USB zum Mini USB Kabel



Spezielles CPU Upgrade Kabel

4. Download und Installation der ViseeO Upgrade Plattform

(Bitte ignorieren Sie diesen Abschnitt, falls Sie bereits dieses Programm installiert haben)

Schritt 1: Bitte laden Sie die **ViseeO Upgrade Plattform** von der offiziellen ViseeO Homepage runter unter folgendem Link: <http://www.viseeo.com/>

Hinweis: Der Download Benutzername und auch das Passwort lautet: customer

Schritt 2: Entpacken Sie die Datei und klicken Sie doppelt auf **ViseeOSetup.exe** um die Installation zu beginnen. Befolgen Sie nun alle notwendigen Schritte um die Installation abzuschließen. Dieses Programm wird automatisch eine Verknüpfung auf Ihrem Desktop erstellen mit dem Namen **ViseeO Bluetooth Upgrade Plattform (siehe unten)**.



ViseeO Bluetooth Upgrade Plattform Icon

5. Download der Updates

Sie können sowohl CPU als auch Bluetooth Updates von unserem Download Bereich auf der ViseeO Website runterladen (<http://www.viseeo.com/>). Bitte beachten Sie, dass es zwei verschiedene Arten von Updates gibt. Wenn Sie Ihr Bluetooth upgraden wollen, laden Sie bitte das **MB-2 Bluetooth Firmware Update** runter. Wenn Sie CPU Software benötigen, dann sollten Sie das **MB-2 CPU Software Update** runterladen. Bitte benennen Sie die Datei vor dem Speichern um, damit Sie diese anschließend leichter finden können. Nachdem Sie die Datei heruntergeladen haben, müssen Sie diese entpacken um sie benutzen zu können.

Hinweis: Die Upgrade Plattform selbst bietet automatische Updates Downloads aus dem Internet an indem Sie auf den Internet Button klicken. Diese Funktion ist in Abhängigkeit zu der Verfügbarkeit von Updates, bitte überprüfen Sie vorher unsere Website bevor Sie diese Funktion benutzen.



Bitte überprüfen Sie vorher die ViseeO Website bevor Sie diese Funktion benutzen!

6. Installation der Treiber für Ihren MB-2 Adapter

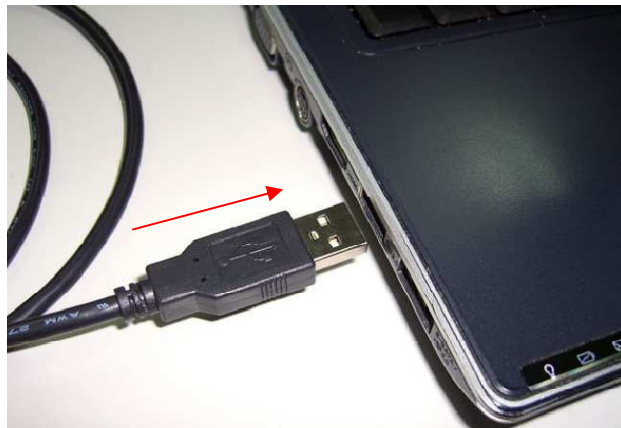
Es könnte erforderlich sein die Treiber für Ihren MB-2 auf Ihrem Computer zu installieren bevor die aktuellen Updates ausgeführt werden können. Um die Treiber zu installieren, benutzen Sie bitte das mitgelieferte Standard USB zum Mini USB Kabel und befolgen Sie die unten genannten Schritte:

Schritt 1: Stecken Sie den Mini USB in den Bluetooth Upgrade Anschluss am Kopfende des Adapters



Stecken Sie den Mini USB Anschluss in den Bluetooth Upgrade Anschluss

Schritt 2: Stecken Sie den USB Anschluss in den USB Anschluss Ihres Computers. Nachdem Sie das Kabel angeschlossen haben sollten die LED Lichter des MB-2 anfangen zu leuchten um zu zeigen, dass der Adapter eingeschaltet ist.



Stecken Sie den USB Anschluss in Ihren Computer

Schritt 3: Sobald Sie das Licht leuchten sehen, drücken Sie den ersten Knopf auf dem Adapter (Pair) um den MB-2 zu aktivieren, damit dieser von Windows erkannt werden kann.

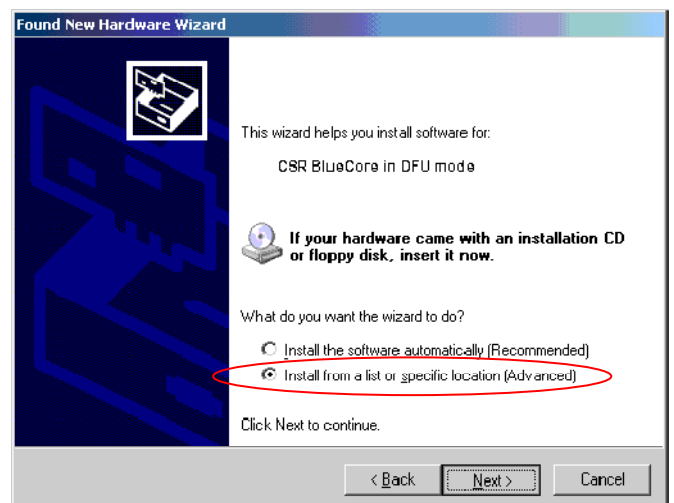


Hinweis: Die LED-Lichter des MB-2 werden kurz zusammen aufleuchten und da nach alle nacheinander in einer Reihe. Bevor die LED-Lichter nacheinander in einer Reihe leuchten, müssen Sie den ersten Knopf (Pair) drücken, damit Windows die Hardware erkennt.

Sofort nach dem der Adapter aktiviert ist, sollten Sie die „New hardware found“ („Neue Hardware gefunden“) Nachricht in der unteren rechten Ecke ihres Bildschirms erkennen.



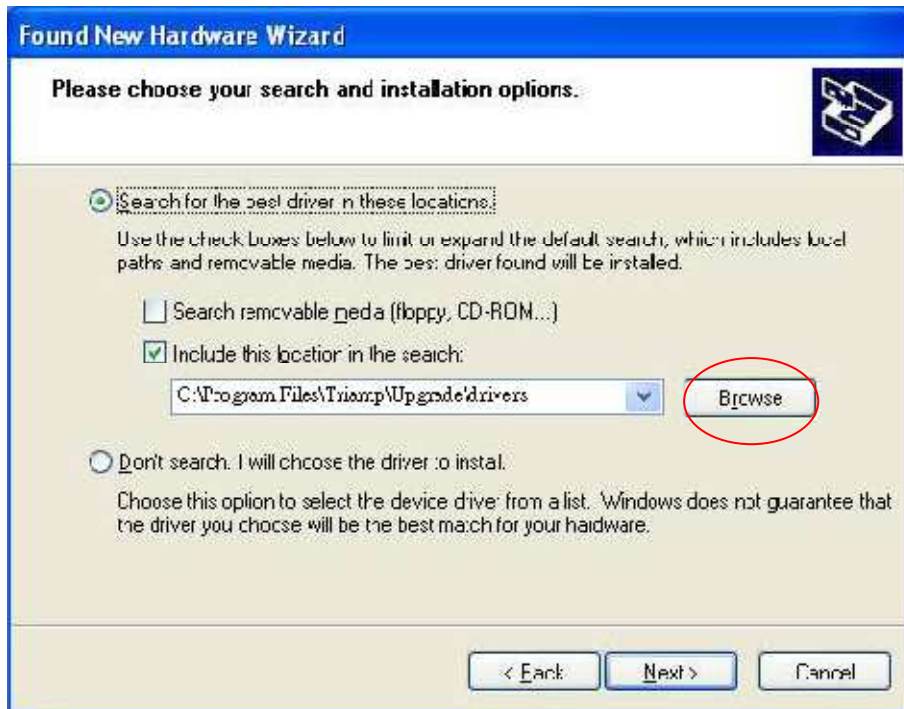
Schritt 4: Starten Sie den **Found New Hardware Wizard**. Es gibt zwei verschiedene Typen von new found hardware Wizards für Windows XP, abhängig von Ihrer Windows Version. Beide Wizards können Ihnen helfen die Treiber für Ihren MB-2 zu installieren. Bitte folgen Sie den nächsten Schritten.



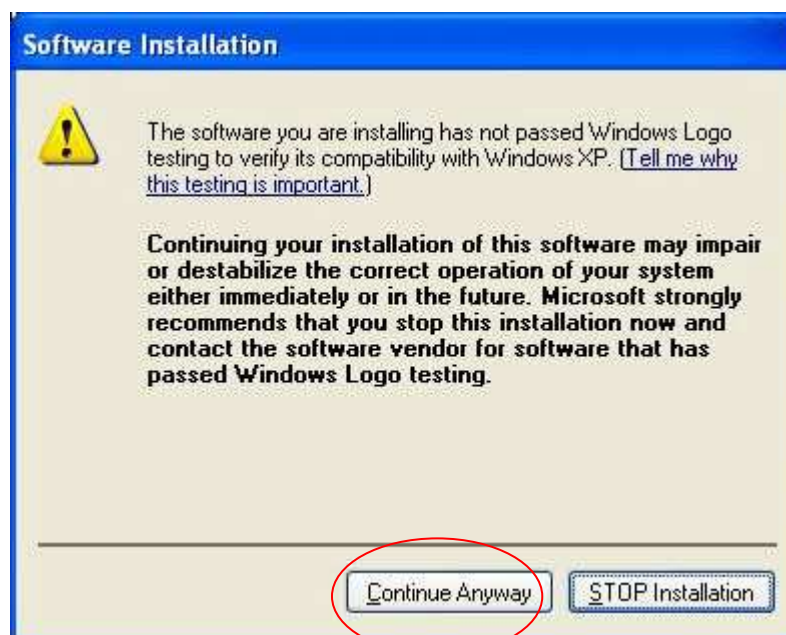
Die zwei verschiedenen New found hardware Windows Wizard Typen

Schritt 5: Wählen Sie „**No, not this time**“ oder „**Install from a list or specific location (Advanced)**“ aus, nachdem Sie den Wizard gestartet haben. Klicken Sie „**Next**“ zum fortfahren.

Schritt 6: Wählen Sie „**Search for the best driver in these locations**“ aus und klicken Sie „**Include this location in the search**“ an. Wählen Sie diesen Ordner aus: **C:\Program Files\Triamp\Upgrade\drivers** und drücken Sie anschließend „**Browse**“



Schritt 7: Klicken Sie auf „**Next**“. Wählen Sie „**Continue Anyway**“ aus, falls diese Nachricht erscheint.



Schritt 8: Wenn die Treiberinstallation abgeschlossen ist, drücken Sie auf „**Finish**“ um das Installationsfenster zu schließen.



Jetzt sind Sie zum Upgraden der neusten Bluetooth Updates bereit (Siehe Kapitel 8 für die Bluetooth Installation).

7. Installation der CPU Upgrade Kabel Treiber

Um die MB-2 CPU Software upzugraden benötigen Sie ein spezialangefertigtes **CPU Upgrade Kabel** wie auf Seite 3 abgebildet. Da das Kabel spezialangefertigt ist müssen Sie die Treiber für das Kabel installieren, bevor Sie das Kabel benutzen. Zur Installation der Treiber:

Schritt 1: Downloaden Sie **CPU Upgrade Cable Driver** von unserer Website: <http://www.viseeo.com/>

Schritt 2: Entpacken Sie die Datei und klicken Sie zwei Mal auf diese **PL2303_Driver_XP2K_v204102.exe** (or "PL2303_Prolific_Vista_332102" for Vista Windows) um den Treiber zu installieren.

Schritt 3: Wenn die Installation abgeschlossen ist, stecken Sie den 10-poligen Stecker in die CPU Upgrade Steckbuchse auf der Rückseite des MB-2. Stellen Sie sicher, dass es sachte angeschlossen ist, wie unten im Bild gezeigt.



Schritt 4: Stecken Sie den USB Stecker in ihren Computer. Sobald dieser mit Windows verbunden ist, sollte eine „Found New Hardware“ und eine „Prolific USB-to-Serial Comm Port“ erscheinen.



Installation der Bluetooth Firmware Updates

8. Installation der Bluetooth Firmware

Um neue Bluetooth Firmware zu installieren, benötigen Sie das **Standard USB zum Mini USB Kabel**



Standard USB zum Mini USB Kabel für Bluetooth Upgrade

Schritt 1: Stecken Sie den Mini USB in den Bluetooth Upgrade Anschluss am Kopfende des Adapters und den USB Anschluss in Ihren Computer.



Mini USB Anschluss in den Bluetooth Upgrade Anschluss



Stecken Sie den USB Anschluss in Ihren Computer

Hinweis: Der Mini USB Anschluss muss vorher am MB-2 angeschlossen sein bevor Sie den USB Anschluss in Ihren Computer stecken

Schritt 2: Sobald Sie den USB Anschluss in Ihren Computer gesteckt haben, sollte der MB-2 in Betrieb sein und alle LED Lichter blinken zusammen zur gleichen Zeit. Drücken Sie den ersten Knopf auf dem Adapter (Pair) um in Upgrade Modus zu gelangen.



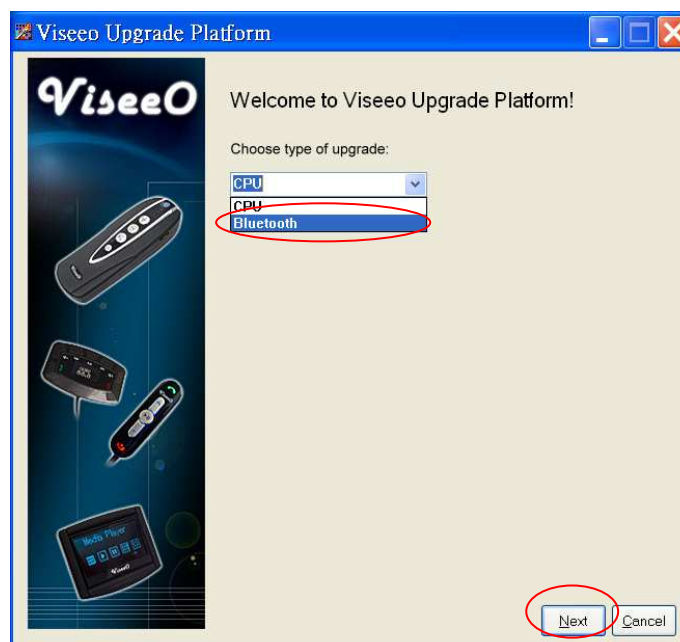
Hinweis: Die LED-Lichter des MB-2 werden kurz zusammen aufleuchten und danach alle nacheinander in einer Reihe. Bevor die LED-Lichter nacheinander in einer Reihe leuchten, müssen Sie den ersten Knopf (Pair) drücken, damit Windows die Hardware erkennt.

Schritt 3: Klicken Sie doppelt auf das **Viseeo Bluetooth Upgrade Platform** Icon auf Ihrem Desktop um das Programm zu öffnen.



Viseeo Bluetooth Upgrade Platform Icon

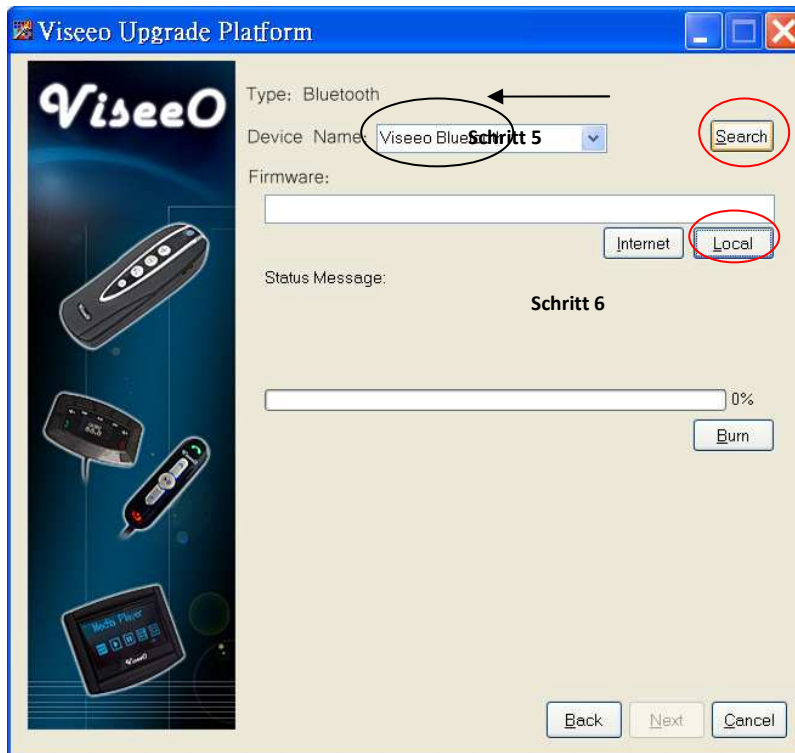
Schritt 4: Wählen Sie **Bluetooth** zum Upgraden aus und klicken Sie auf **Next** um fortzufahren.



Schritt 5: Klicken Sie auf **Search**. Dies sollte automatisch Ihren MB-2 identifizieren. Falls der Name nach dem Klicken nicht angezeigt wird, stellen Sie bitte sicher, dass Sie die Treiber richtig installiert haben.

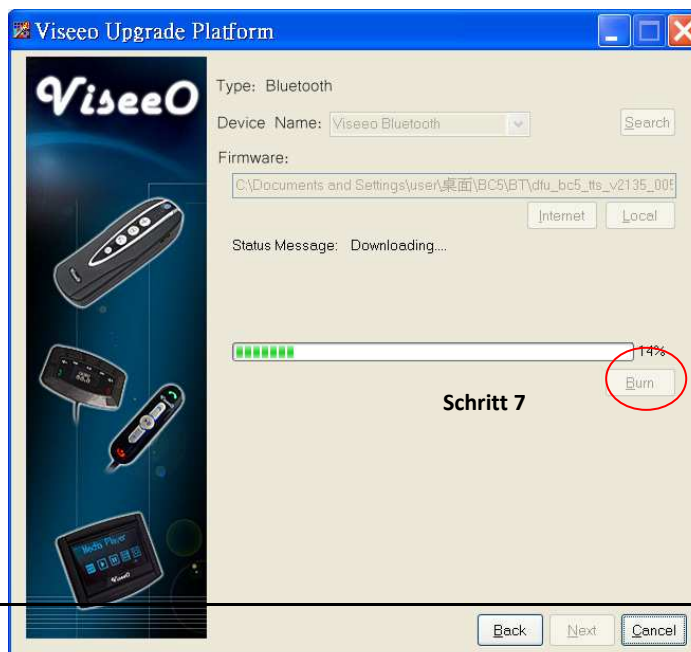
Schritt 6: Klicken Sie auf **Local** um das neuste Bluetooth Firmware Upgrade zu öffnen, welches Sie von unserer Website heruntergeladen haben (siehe Kapitel 5 für nähere Informationen).

Hinweis: Sie können auch eine automatische Internetsuche ausführen und das Update durch das Klicken auf „Internet“ neben der „Local“ Taste downloaden. Diese Funktion ist vorbehalten. Bitte besuchen Sie unsere Website für weitere Informationen www.viseeo.com.



Schritt 7: Klicken Sie auf **Burn** nachdem Sie Update Datei ausgewählt haben (z.B. dfu_bc5_tts_v2135_005.usb).

Hinweis: Nachdem das Bluetooth Upgrade abgeschlossen ist wird MB-2 den Upgrade Modus verlassen. Wenn Sie die Firmware nochmal Installieren möchten müssen Sie den Upgrade Modus nochmals auswählen (siehe Schritt 2).



Schritt 8: Wenn die **Status Message** 100% erreicht klicken Sie auf **Cancel** um das Programm zu schließen.

Schritt 9: Entfernen Sie erst den USB Stecker von Ihrem Computer und dann den Mini USB von Ihrem MB-2. Ihr Update ist nun abgeschlossen. Sie können den MB-2 wieder mit in Ihr Auto nehmen, um ihn wieder mit Ihrem Telefon zu koppeln.

Hinweis: Nach dem Update der Firmware wäre es ratsam den MB-2 zurückzusetzen und nochmals zu koppeln. Nachdem Sie den Adapter in Ihrem Auto angeschaltet haben, drücken Sie auf den zweiten Knopf (Sync) für mindestens 5 Sekunden. Drücken Sie gleichzeitig auf den vierten Knopf während Sie immer noch den Sync Knopf festhalten. Lassen Sie zusammen beide Knöpfe los. Die LED Lichter des MB-2 sollten nun in einer Reihe blinken bis nur noch die weiße LED welche anzeigt, dass sich der MB-2 nun im Kopplungsmodus befindet und bereit zum Koppeln mit Ihrem Telefon ist.

Installation der CPU Software Updates

9. Installieren der CPU Software Updates



Spezielles CPU Software Upgrade Kabel

Schritt 1: Stecken Sie den 10-poligen Stecker in die CPU Upgrade Steckbuchse auf der Rückseite des MB-2. Stellen Sie sicher, dass es sachte angeschlossen ist, wie unten im Bild gezeigt



Schritt 2: Stecken Sie den USB Stecker in Ihren Computer

Hinweis: Bitte stellen Sie sicher, dass Sie der 10-polige Stecker vorher an ihrem MB-2 angeschlossen ist, bevor Sie den USB Stecker in Ihren Computer stecken.

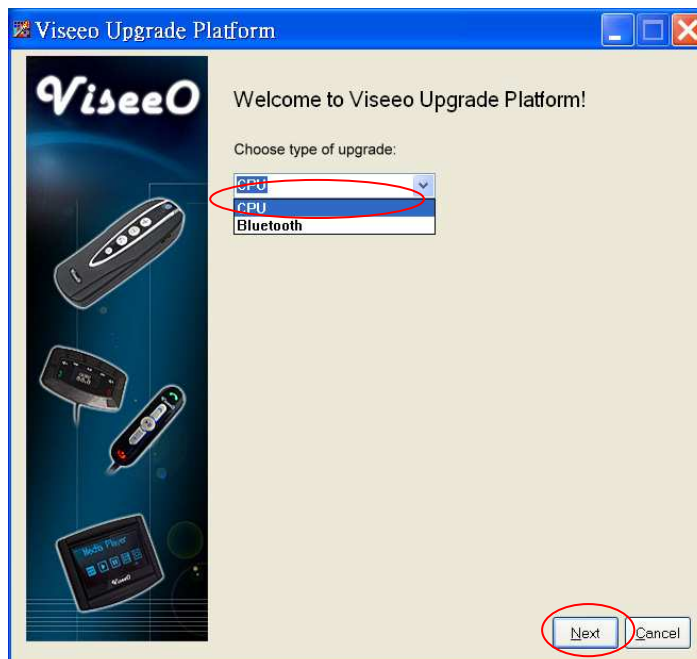


Schritt 3: Klicken Sie doppelt auf das **ViseeO Bluetooth Upgrade Platform** Icon auf Ihrem Desktop um das Programm zu öffnen.



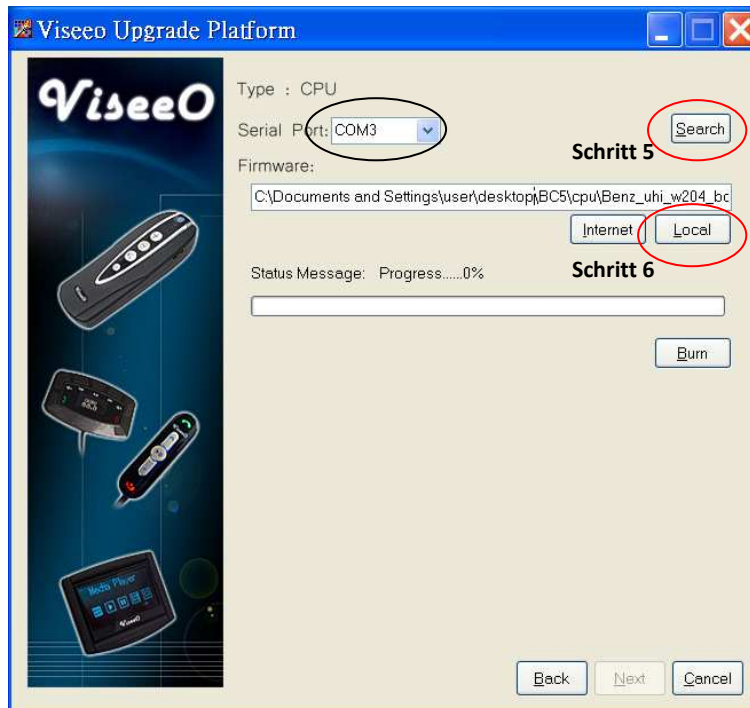
ViseeO Bluetooth Upgrade Platform Icon

Schritt 4: Wählen Sie **CPU** aus und klicken Sie auf **Next** um fortzufahren.



Schritt 5: Klicken Sie auf **Search**. Ihr Computer wird automatisch Suchen wenn Ihr Upgrade Kabel an am richtigen COM Port angeschlossen ist.

Hinweis: Falls Ihr Computer den richtigen COM Port nicht finden kann, stellen Sie bitte sicher, dass der CPU Kabel Treiber richtig installiert ist. Falls der Treiber bereits richtig installiert ist gibt es noch die Möglichkeit, dass die zugeteilte COM Port Nummer nicht anerkannt ist (z.B. COM 9 oder höher). Sie müssen dies nun manuell konfigurieren. Bitte schauen Sie sich dazu den Anhang auf der letzten Seite an.



Schritt 6: Klicken Sie auf **Local** um das neuste Bluetooth Firmware Upgrade zu öffnen, welches Sie von unserer Website heruntergeladen haben (siehe Kapitel 5 für nähere Informationen).

Hinweis: Sie können auch eine automatische Internetsuche ausführen und das Update durch das Klicken auf „Internet“ neben der „Local“ Taste downloaden. Diese Funktion ist vorbehalten. Bitte besuchen Sie unsere Website für weitere Informationen www.viseeo.com.

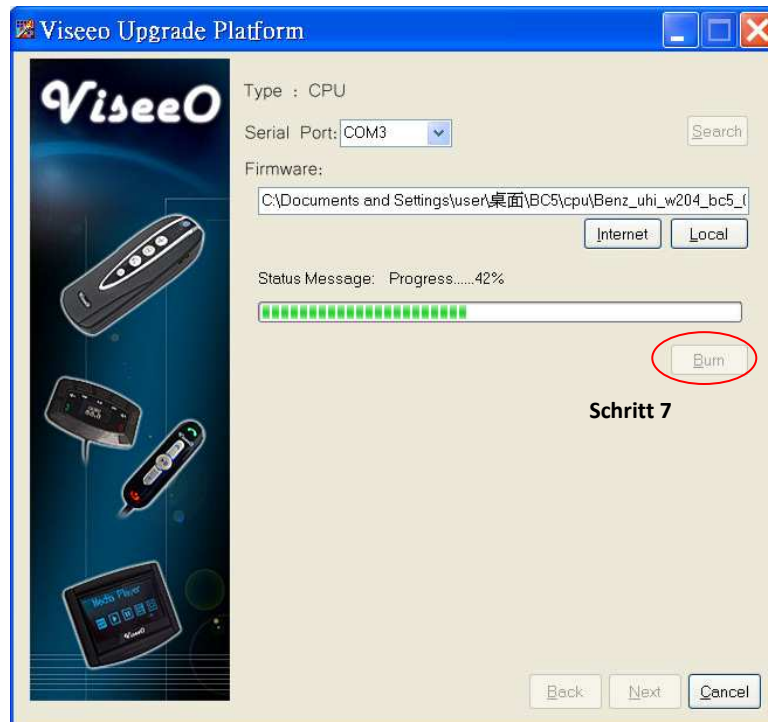
Schritt 7: Klicken Sie auf **Burn** um das Upgrade Ihrer Software zu starten. Wenn die **Status Message** 100% erreicht, wird diese Nachricht erscheinen "the CPU software has been upgraded successfully". Klicken Sie auf **OK** um die Nachricht zu schließen. Klicken Sie anschließend auf **Cancel** um auch das Programm zu schließen.

Hinweis: Bitte entfernen Sie das Kabel nicht bevor Sie auf OK geklickt haben, um die oben genannte Nachricht zu schließen.

Schritt 9: Entfernen Sie erst den USB Stecker von Ihrem Computer und dann den Mini USB von Ihrem MB-2. Ihr Update ist nun abgeschlossen. Sie können den MB-2 wieder mit in Ihr Auto nehmen, um ihn wieder mit Ihrem Telefon zu koppeln.

Hinweis: Nach dem Update der Firmware wäre es ratsam den MB-2 zurückzusetzen und nochmals zu koppeln. Nachdem Sie den Adapter in Ihrem Auto angeschaltet haben, drücken Sie auf den zweiten Knopf (Sync) für mindestens 5 Sekunden. Drücken Sie gleichzeitig auf den vierten Knopf während Sie immer noch den Sync Knopf

festhalten. Lassen Sie zusammen beide Knöpfe los. Die LED Lichter des MB-2 sollten nun in einer Reihe blinken bis nur noch die weiße LED welche anzeigt, dass sich der MB-2 nun im Kopplungsmodus befindet und bereit zum Koppeln mit Ihrem Telefon ist.



Überprüfung der Software Version

10. Überprüfung der Software & Firmware Version des MB-2

Sie können die Software und Firmware Ihres MB-2 jederzeit überprüfen. Um die Versionen zu überprüfen:

Schritt 1: Koppeln und verbinden Sie Ihr Telefon mit dem MB-2.

Schritt 2: Drücken und halten Sie den ersten und zweiten Knopf gleichzeitig bis das Mercedes Benz Betriebssystem eine Seriennummer in dieser Art anzeigt:

	0 2135	005	020
Erklärung:	Bluetooth	Version	CPU Version

Anhang

Manuelle Konfiguration der COM Ports für das CPU Upgrade Kabel

Wenn Ihrem CPU Upgrade Kabel eine COM Port Nummer zugeteilt ist mit Nummer die größer als 8 sind wird diese unerkennbar. Daher müssen Sie die COM Port Nummer manuell konfigurieren, damit diese richtig läuft. Als erstes müssen Sie die COM Port Nummer überprüfen:

Schritt 1: Wählen Sie **Control Panel** aus und öffnen Sie **System** properties (Systemeigenschaften)

Schritt 2: Wählen Sie den **Hardware** Tab aus.

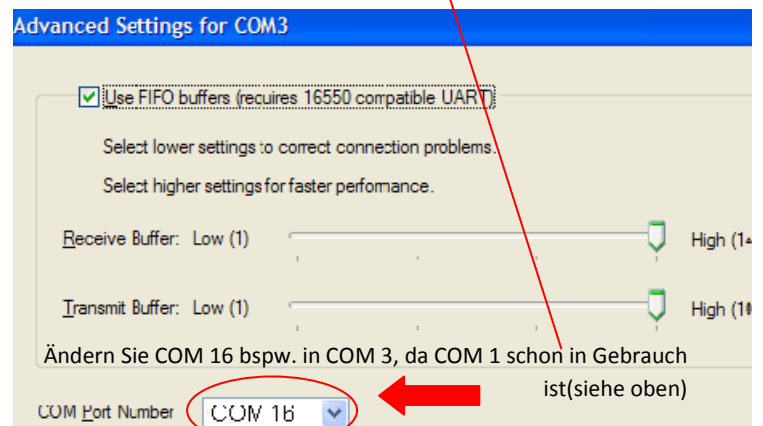
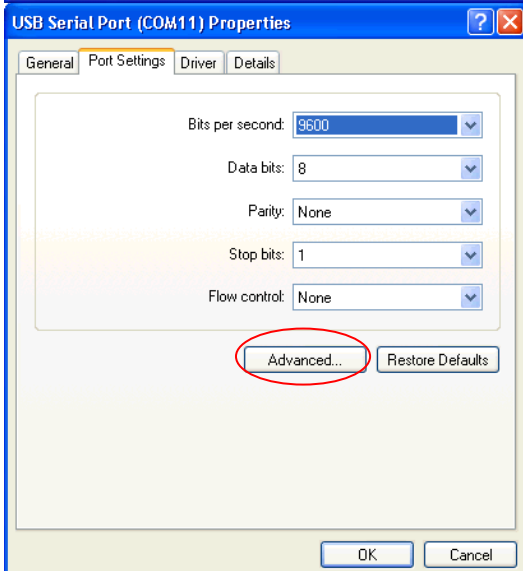
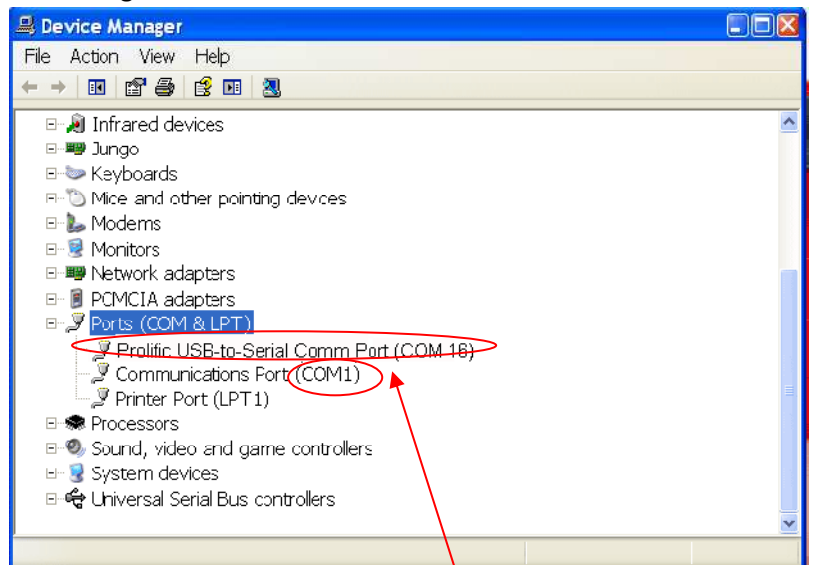
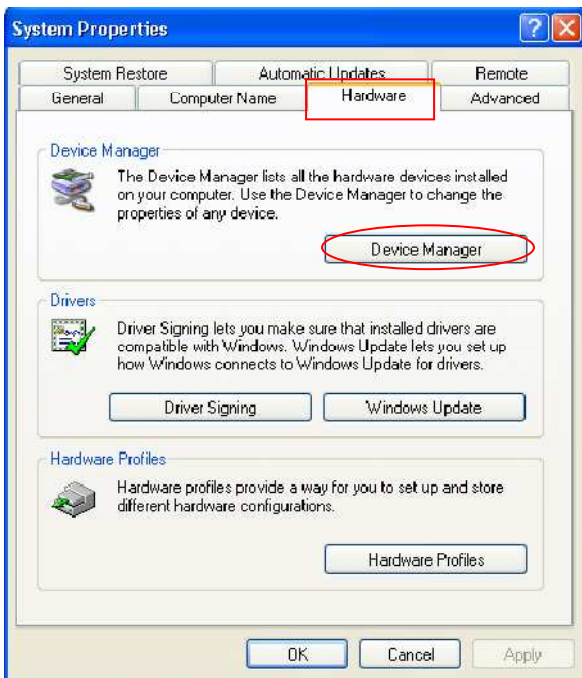
Schritt 3: Klicken Sie auf **Device Manager**. Gehen Sie zum **Ports** Abschnitt und fächern Sie diesen auf. Es sollten alle COM Ports und LPT Ports abgebildet sein, die in Gebrauch sind. Bitte überprüfen Sie, ob die **Prolific USB-to-Serial Comm Port's COM** Nummer größer als 8 ist.

Schritt 4: Wenn die COM Port Nummer größer als 8 ist, dann klicken Sie rechts auf **Prolific USB-to-Serial Comm Port's COM** und wählen Sie **Properties** (Eigenschaften) aus.

Schritt 5: Wählen Sie den **Port Settings** Tab aus. Klicken Sie auf **Advanced** und ändern Sie bei **COM Port Number** die Nummer in eine beliebige Nummer zwischen 1-8 solange keine von diesen bereits in Gebrauch ist.

Schritt 6: Klicken Sie auf **OK** wenn Sie die Nummer geändert haben

Schritt 7: Klicken Sie nochmals auf **OK** um das **Port** Eigenschaften Fenster zu schließen.



Falls Sie noch weiter technische Fragen haben sollten, zögern Sie nicht uns zu kontaktieren www.viseeo.com
Copyright 2009 Triamp Technology Ltd.